

## manómetros con muelle tubular ejecución NACE MR0175/ISO 15156-3 DN 100-150



PED 2014/68/UE ATEX 2014/34/UE

Instrumentos realizados para la industria petroquímica, adaptados para resistir las condiciones de trabajo más desfavorables, determinadas por la presencia de H<sub>2</sub>S, de la agresividad del fluido de proceso y del ambiente así como por fluidos que no presentan una viscosidad elevada o que no cristalizan. La calidad de los materiales utilizados para el elemento sensible, consienten su insatallación en presencia de presiones pulsantes y elevada frecuencia. La soldadura TIG entre la caja y la conexión al proceso, robustece el instrumento y garantiza una mejor estanqueidad en caso de llenado con líquido amortizante. El llenado de la caja con líquido amortizante permite amortiguar las oscilaciones de la aguja y reducir el desgaste de las partes en movimiento en presencia de vibraciones y presiones pulsantes. Por otra parte evita la formación de condensación y la entrada de gases corrosivos, que pueden destruir las partes internas.

### 1.37.1 - Modelo Standard

**Normativa de referencia:** EN837-1.

**Código de seguridad:** S1 según EN 837-2

**Escalas:** de -1...0 a 0...400 bar; de -30...0 inHg a 0...6000 psi (u otras unidades de medidas equivalentes).

**Clase de precisión:** 1 según EN 837-1.

**Temperatura ambiente:** -25...+65 °C.

**Temperatura del fluido de proceso:** -40...+100 °C.

**Presión de trabajo:**

100% del V.F.E. para presiones estáticas;

90% V.F.E. para presiones pulsantes

**Sobrepresión:** 30% del V.F.E., máx 450 bar (máx. 12 h).

**Sobrepresión especial (bajo demanda):**

60 bar para presiones > 1 ... ≤ 10 bar;

presiones > 10 ... ≤ 100 bar;

450 bar para presiones > 100 ... ≤ 400 bar.

**Grado de protección:** IP 55 según EN 60529/IEC 529.

**Muelle tubular:** en AISI 316L.

**Líquido de llenado del separador:** aceite silicónico.

**Partes bañadas:** en Hastelloy C276.

**Prueba de fugas:** Test de helio para detección de fugas, (máx 1x10<sup>-6</sup> mbar x 1 x s<sup>-1</sup>).

**Caja** en acero inox.

**Aro de cierre:** a bayoneta, en acero inox.

**Visor:** en cristal templado.

**Mecanismo:** en acero inox con tope de inicio y fondo escala.

**Esfera:** en aluminio con fondo blanco, graduación y numeración en negro.

**Aguja indicadora:** graduable, en aluminio, de color negro.

### 1.37.2 - Modelo rellenable con líquido amortizante

**Grado de protección:** IP67 según EN 60529/IEC 529.

**Resto de características:** como el modelo standard.

### 1.37.3 - Modelo lleno con líquido

**Líquido de llenado del manómetro:** glicerina 98%, aceite silicónico o fluido fluorado.

**Temperatura ambiente:**

0...+65 °C para llenado con glicerina;

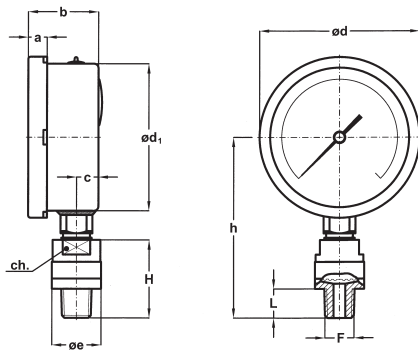
-40...+65 °C para llenado con aceite silicónico;

-40...+65 °C para llenado con fluido fluorado.

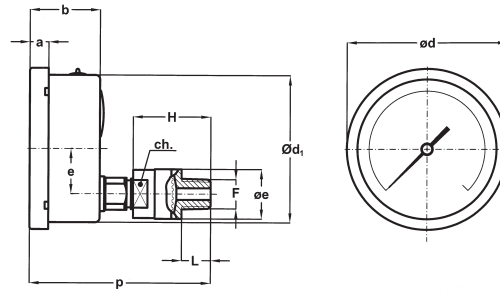
**Temperatura del fluido de proceso:** máx +100 °C.

**Grado de protección:** IP 67 según EN 6029/IEC 529.

**Resto de características:** como el modelo standard.



**A - RADIAL**  
para montaje local directo



**D - POSTERIOR**  
para montaje local directo

DN	Escalas	F	a	b	c	ø d	ø d <sub>1</sub>	e	øe	h	H	L	p	ch	Peso (1)
E 100	≤ 10 bar	43M 1/2-14 NPT	13	48,5	15	110,6	101	31	57	123,5	54	20	125,5	27	0,99 kg
	> 10 bar								34						
G 150	≤ 10 bar	43M 1/2-14 NPT	15	50,5	15,5	161	149,6	31	57	155,5	54	20	124	27	1,48 kg
	> 10 bar								34						

dimensiones : mm

(1) para los modelos llenos de líquido añadir 0,33 kg. para el DN100 y 0,75 kg. para el DN150

**OPCIONES**

Modelos	standard	rellenable	lleno
E - Borde con 3 agujeros para instrumentos con racord posterior	◆	◆	◆
2G1 - Ejecución ATEX II 2G c	<i>Para detalles constructivos ver la hoja del catálogo relativo a la ejecución ATEX.</i>		
2D1 - Ejecución ATEX II 2GD c			
C40 - Caja y aro de cierre en AISI 316L	◆	◆	◆
E75 - Certificación NACE MR0175/ISO 15156-3	◆	◆	◆
P02 - Desengrasado para oxígeno	◆	◆(1)	◆(2)
P01 - Preparado para su llenado con aceite silicónico / fluido fluorurado		◆	
S10 - Lleno con aceite silicónico			◆
F30 - Lleno con fluido fluorurado			◆
SPS - Sobrepresión especial	◆	◆	◆
T01 - Tropicalización	◆	◆	◆
T32 - Visor de seguridad en cristal doble estratificado	◆	◆	◆

(1) bajo demanda, preparados para su llenado con fluido fluorurado

(2) bajo demanda, lleno con fluido fluorurado

**SECUENCIA PARA ENCARGAR**

Sección / Modelo / Caja / Montaje / Diámetro / Escala / Conexión al proceso / Opciones  
**1 37 1 A E 43M E**  
**2 D G 2G1...2D1**  
**3 C40...T32**

Copyright © Nuova Fima srl. Todos los derechos reservados. No puede reproducirse ninguna parte de esta publicación, de modo alguno, sin la autorización escrita de Nuova Fima srl.

